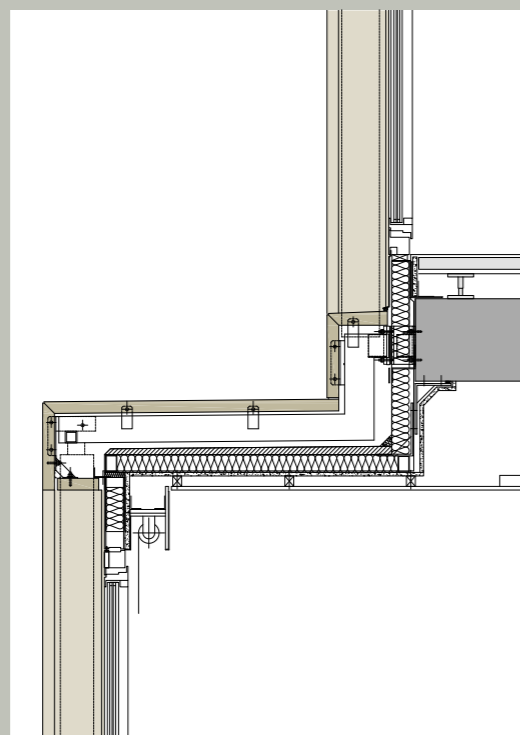
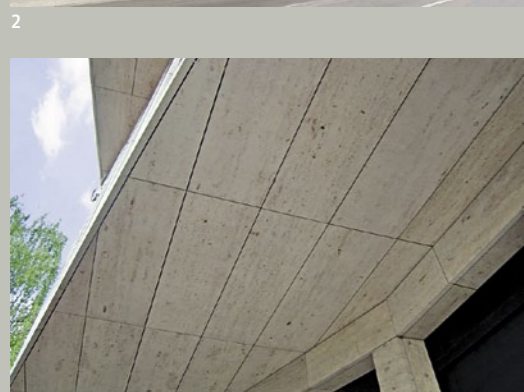
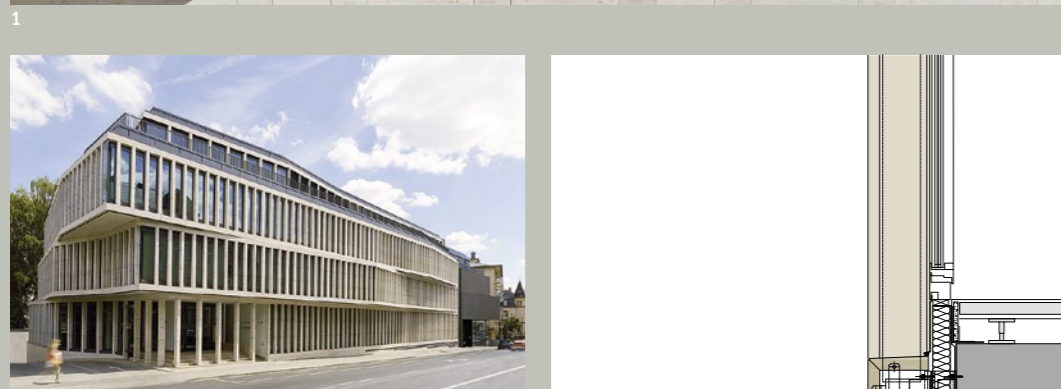


Optische Täuschung | Mit Natursteinlisenen hat das Architekturbüro KSP Jürgen Engel ein dreigeschossiges Bürogebäude verkleidet. Zueinander verdrehte Geschosse brechen die Regelmäßigkeit der Fassade



RESEARCH 32

Am Boulevard Grande-Duchesse Charlotte in Luxemburg zieht sich die Fassade eines neuen Bürogebäudes offenbar endlos entlang 2. Die Architekten KSP Jürgen Engel haben den dreigeschossigen Büroneubau komplett in Naturstein verkleidet 3 | 4. An der Fassade reihen sich 15 cm schmale Lisenen dicht aneinander und geben ihr einen gleichförmigen Rhythmus. Das regelmäßige Raster von 1,35 Metern haben die Frankfurter Architekten mittels schlanken Lisenen halbiert, wodurch die Fassade deutlich länger erscheint. Jedes zweite Fenster kann zum Lüften geöffnet werden. Die Logik der Lisenensequenz liegt in der flexiblen Teilbarkeit der dahinterliegenden Großraumbüros begründet. Die starre Regelmäßigkeit wird durch die ungewöhnliche Stapelung der 3,50 Meter hohen Geschosse gebrochen: Die Flächen der einzelnen Ebenen weichen in Größe und Form leicht voneinander ab. Sie sind so übereinander gestapelt, dass sie an einigen Stellen leicht vor- und zurückspringen 1. Über dem Haupteingang an der Gebäudeecke kragen sie zudem weiter aus. Erst das Staffelgeschoss mit deutlich breiteren Fenstern, löst dieses Ordnungsprinzip wieder auf. *Christian Breusing*

Architekten
KSP Jürgen Engel Architekten, Frankfurt am Main

Natursteinfassade
Lampertz Stonedesigner, Hosingen (L) | www.lampertz.lu

Metallfassade
Reynaers Aluminium, Duffel (BE) | www.reynaers.de; Metalica, Esch a. d. Alzette (L)

Fotos und Zeichnungen
1-2 | Jean-Luc Valentin; 3 | KSP Jürgen Engel Architekten; 4 | Detailschnitt im Maßstab 1:25

↳ beginnt diese Woche
→ endet diese Woche

VERANSTALTUNGEN

Augsburg	Dicht säen Ausstellung	bis 17.08. Di-So 14-18 Uhr	Architekturmuseum Schwaben, Thelottstraße 11 ► www.architekturmuseum.de
Basel	500 Jahre Basler Rathaus Das Rathaus und die Stadt – Fassadenkunst der Renaissance Besichtigung	27.08. 12.30-13.30 Uhr	Rathaus Basel, Marktplatz 9 ► www.architekturdialoge.ch
Berlin	Cukrowicz Nachbaur Die Komplexität des Einfachen Ausstellung ► Bauwelt 28.14	bis 16.08. Di-Fr 14-19, Sa 12-16 Uhr	Architektur Galerie Berlin, Karl-Marx-Allee 96 ► www.architekturгалerieberlin.de
	Lina Bo Bardi: Together Ausstellung	bis 17.08. Mi-So 14-19 Uhr	DAZ, Köpenicker Straße 48/49 ► www.daz.de
	Matter and Light Josep Ferrando Architecture, Barcelona Ausstellung	bis 21.08. Di-Fr 11-18.30, Sa/So 13-17 Uhr	Aedes am Pfefferberg, Christinenstraße 18-19 ► www.aedes-arc.de
Cambridge	→ Hans Scharoun Architect and Visionary Ausstellung	bis 15.08. Mo-Fr 9-17 Uhr	MIT Massachusetts Institute of Technology – Wolk Gallery School of Architecture + Planning, 77 Massachusetts Avenue ► www.sap.mit.edu/resources/galleries/wolk_gallery
Darmstadt	Architektursommer Rhein-Main Event	bis 16.08. Di-So 10-18 Uhr	Mathildenhöhe Darmstadt, Olbrichweg 13 ► www.mathildenhoehe.info
Frankfurt/M.	Mission: Postmodern Heinrich Klotz und die Wunderkammer DAM Ausstellung	bis 19.10. Di, Do-Sa 11-18, So 11-19 Uhr Mi 11-20 Uhr	DAM, Deutsches Architekturmuseum, Schaumainkai 43 ► www.dam-online.de
Hamburg	→ Kritik im Wandel 9: Birgit Wolter, Berlin/Martin Kohler, Hamburg Exkursion	13.08. 18.30 Uhr	HafenCity NachhaltigkeitsPavillon, Oskaallee 9 Anmeldung erforderlich ► www.hafencity.com
	Covers and more Illustrationen von Wieslaw Smetek Ausstellung	bis 17.08. Di-So 10-18, Do 10-21 Uhr	Museum für Kunst und Gewerbe Hamburg, Steintorplatz ► www.mkg-hamburg.de
	Krieg und Propaganda 14/18 Ausstellung	bis 02.11. Di-So 10-18, Do 10-21 Uhr	Museum für Kunst und Gewerbe Hamburg, Steintorplatz ► www.mkg-hamburg.de
Hannover	→ max 45 Junge Architekten in Niedersachsen 2014 Ausstellung	bis 14.08. Mo-Fr 8-18 Uhr	Bauverwaltung der Landeshauptstadt Hannover Rudolf-Hillebrecht-Platz 1 ► www.bda-niedersachsen.de
Innsbruck	Loose Ends Maria Giuseppina Grasso Cannizzo Ausstellung	bis 20.09. Di-Fr 11-18, Sa 11-17 Uhr	aut. architektur und tirol, Lois Welzenbacher Platz 1 ► www.aut.cc
Köln	Aufbruch! Architektur der fünfziger Jahre in Deutschland Fotografien von Hans Engels Ausstellung	bis 30.08. Mi-Fr 14-18, Sa 11-15 Uhr	Stiftung Stadtgedächtnis, Große Budengasse 10 ► www.rheinparkcafe-koeln.de
Leipzig	Forum Stadt Stadt nachhaltig planen. Die Praxis. Tagung	28.08. 9-15.30 Uhr	Universität Leipzig, Ritterstraße 26 ► www.forumstadt.de
München	→ Tag und Nacht Impressionen aus den Schwesterstädten München – Cincinnati Ausstellung	bis 14.08. Mo-Fr 9-17 Uhr	Servicezentrum der Lokalbaukommission, Blumenstraße 19 ► www.muenchen.de
Stuttgart	Fokus 5 Architekturfotografen sehen ihre Stadt Ausstellung ► Bauwelt 27.14	bis 05.10. Mi-Fr 14-18, Sa/So 12-18 Uhr	Architekturgalerie am Weißenhof, Am Weißenhof 30 ► www.weissenhofgalerie.de

► www.bauwelt.de für komplette Seminarprogramme, vollständige Vortragsreihen, Kurzinhaltsangaben, Kritiken, Rezensionen und Termine, die uns nach Redaktionsschluss für das vorliegende Heft erreichten.

Eine Gewähr für die Richtigkeit und Vollständigkeit der in dieser Rubrik publizierten Veranstaltungen wird nicht übernommen.