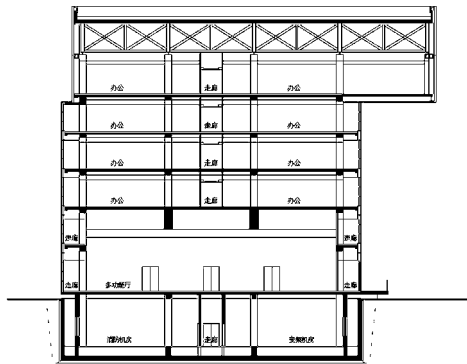


**Hu Yue** Studium der Architektur am Beijing Construction & Engineering College, Abschluss 1986. Seitdem Lehrtätigkeit am Beijing Institute of Architecture Design. Derzeit arbeitet er an der Planung des Wukesong Cultural and Sports Center für die Olympischen Spiele 2008 in Peking.



**Wangjing Wissenschafts- und Technologiepark**  
Hu Yue

Das Areal für die 2. Ausbaustufe schließt sich Richtung Süden an den schon bestehenden 1. Bauabschnitt des Wangjing Wissenschafts- und Technologieparks an, der im Norden eines neuen Industriegebiets im Bezirk Chayong liegt. Das Industriegebiet ist durch den fünften Autobahnring erschlossen. Obwohl sehr weit im Norden gelegen, gehört der Bezirk Chayong noch immer zum Stadtgebiet von Peking. Auf einem Grundstück von 25.916 Quadratmetern entstanden nun in der 2. Ausbaustufe vier weitere Bürobauten mit vielen Nachfolgeeinrichtungen und einem Park. 46.297 Quadratmeter Bruttogeschossfläche verteilen sich auf die Gebäude A, B, C und D. Die Bauteile A und B zeichnen die Straßenkante im Norden nach, Bauteil C bildet eine abschließende Kante im Süden. Diese drei Bauteile halten eine gemeinsame Traufhöhe ein: 23,6 Meter. Orthogonal und als

Verbindungsstück zwischen den drei hohen Bauteilen spannt sich der niedrigere Bauteil D, der außerdem dazu dient, den geräumigen öffentlichen Hof im Südwesten von dem intimeren, nicht öffentlichen Hofteil im Osten abzutrennen. Hinter dem südwestlichen Haupteingang beginnt die große offene, für jedermann zugängliche Grünfläche, die das Verbindungsstück zu Ausbaustufe 1 bildet. Ein gepflasterter Hof, durch regelmäßige Baumreihen gegliedert, daneben ein geknickter, in Rasenflächen eingefasster Pool. Um den für die Mitarbeiter reservierten Hofbereich, im Schatten der Bauteile B, C und D, noch weiter zu isolieren, wurden auf der Ostseite des Hofes die Kühltürme der Klimaanlage in eine Randbebauung auf Stelzen integriert. Den Besuchern des Cafés im Quergebäude D sowie den Mitarbeitern in den Bauteilen B und C bietet sich ein reizvoller Ausblick.

