

WETTBEWERBE

Landeshauptstadt Dresden

Erlweinpreis 2008

Die Landeshauptstadt Dresden vergibt in diesem Jahr zum fünften Mal den Erlweinpreis.

Der Preis wird erstmals in den zwei Sparten „öffentliche Bauvorhaben“ und „private Bauvorhaben“ an Bauherrinnen/Bauherren und Architektinnen/Architekten vergeben, deren Wirken im Zusammenhang mit der Landeshauptstadt Dresden steht. Der Erlweinpreis besteht, sofern er nicht durch Juryentscheidung geteilt vergeben wird, in jeder Sparte aus einer Urkunde und einem Geldpreis in Höhe von 5.000 EUR für die Architektin/den Architekten sowie einer Urkunde und einer Plakette für die Bauherrin/den Bauherren. Die „Besondere Anerkennung der Jury“ besteht aus je einer Urkunde ohne Dotierung für die Bauherrin/den Bauherren und die Architektin/den Architekten.

Zur Bewerbung um den Erlweinpreis können öffentliche und private Bauvorhaben, die auf dem Gebiet der Landeshauptstadt Dresden realisiert wurden oder öffentliche Bauvorhaben, die durch Architektinnen/Architekten aus Dresden außerhalb von Dresden realisiert wurden, eingereicht werden.

Der Fertigstellungstermin des Bauvorhabens muss zwischen dem 1. Januar 2004 und dem 31. Dezember 2007 liegen.

Die Unterlagen zum Bauvorhaben, mindestens bestehend aus einer fotografischen Gesamtansicht des Bauvorhabens, Aussagen zu Bauherrin/Bauherr, Architektin/Architekt, Realisierungszeitraum, Kosten, Zweck des Vorhabens, textlichen Erläuterungen zum Bauvorhaben und Lageplan M 1:1000 mit genauem Standort des Bauvorhabens und Darstellung der näheren Umgebung, sind auf einer, max. zwei Tafeln/Plakaten in der Größe DIN A 1 (Querformat) zusammenzufassen.

Sie sind bis zum **11. Juli 2008** (Poststempel) bei der Landeshauptstadt Dresden, Stadtplanungsamt, Stichwort: **Erlweinpreis 2008**, Postfach 12 00 20, 01001 Dresden einzureichen oder können direkt beim Stadtplanungsamt im Technischen Rathaus, Hamburger Straße 19, 01067 Dresden, Zimmer 3024 oder 3030 während der Sprechzeiten abgegeben werden.

Die Einreicher stimmen mit Abgabe ihrer Arbeiten einer späteren teilweisen oder vollständigen Veröffentlichung ihrer Bauvorhaben und der eingereichten Unterlagen in Ausstellungen oder Publikationen der Stadtverwaltung Dresden unter Angabe der Urheber zu.

Die Auswahl der Preisträger erfolgt durch eine Jury aus Vertretern der Stadtverwaltung, des Stadtrates, des Landesamtes für Denkmalpflege, der TU Dresden, Fakultät Architektur, der Architektenkammer Sachsen und der Ingenieurkammer Sachsen.

Weitere Informationen finden Sie im Internet unter **www.dresden.de/erlweinpreis**.



STELLENANGEBOTE

Wir suchen kurzfristig eine/n

ARCHITEKT/-IN

für die Konzeption und Realisierung von anspruchsvollen Projekten.

Wir freuen uns über:

- Ihre nachweisbare Gestaltungskompetenz,
- langjährige Erfahrung in komplexer Detail- und Ausführungsplanung sowie fundierte Kenntnisse in der Ausschreibung
- Ihre Unterstützung im Team die Anforderungen der Zukunft zu lösen
- Die professionelle Beherrschung von AutoCad und Arriba ist Voraussetzung.

Senden Sie bitte Ihre Bewerbungsunterlagen mit Arbeitsproben in DIN A4-Format unter Angabe der Gehaltsvorstellung an Herrn Heinle.

Heinle, Wischer und Partner
Freie Architekten

Wettiner Platz 10 a
01067 Dresden
www.heinlewischerpartner.de

Anzeigenschluss jeweils 14 Tage vor Erscheinen des Heftes.

Stadt Nürnberg

www.nuernberg.de

Für unser Stadtplanungsamt, Abteilung „Bebauungsplanung Süd“, suchen wir eine/einen

Diplom-Ingenieur/in Univ. Fachrichtung Architektur oder Städtebau

Stellenwert: VGr. II BAT/EGr. 13 TVöD bzw. BGr. A 13

Ihre Aufgaben

Sie entwickeln Bebauungspläne, bereiten Entscheidungen des Stadtrates vor, entwerfen stadtplanerische Bebauungs- und Gestaltungsvorschläge, führen städtebauliche Wettbewerbe durch, wirken bei der kommunalen Umweltverträglichkeitsprüfung mit und steuern sowie koordinieren Planungen für Großbauvorhaben unter städtebaulichen und planungsrechtlichen Aspekten. Zudem betreuen Sie in Projektgruppen themenbezogene Grundlagenarbeiten wie energieeffizientes Planen und Bauen.

Wir erwarten

ein erfolgreich abgeschlossenes Hochschulstudium der Fachrichtung Architektur oder Städtebau. Zudem ist die Große Staatsprüfung erwünscht. Darüber hinaus sind fundierte und umfassende Kenntnisse im Bauplanungsrecht, Erfahrungen in Win NT, gute Kenntnisse in CAD, gewandte mündliche und schriftliche Ausdrucksfähigkeit, Verhandlungsgeschick, Organisations-talent, Teamfähigkeit, Eigeninitiative, Kreativität sowie sicheres Auftreten und ein besonderes Engagement für die Belange der Stadtplanung erforderlich.

Wir bieten

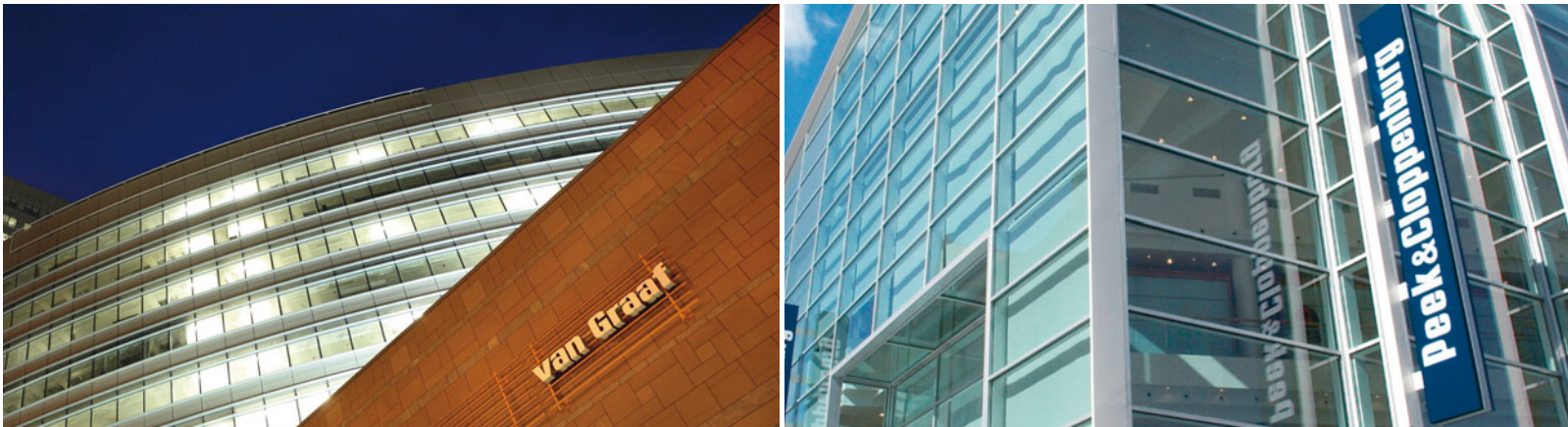
eine Anstellung nach den Bedingungen des TVöD, bei Vorliegen der beamtenrechtlichen Voraussetzungen im Beamtenverhältnis.

Ihre Bewerbung

mit vollständigen Bewerbungsunterlagen senden Sie bitte bis 6. Juni 2008 an die **Stadt Nürnberg, Personalamt, z.H. Frau Schäfer, Fünferplatz 2, 90403 Nürnberg**. Bitte verwenden Sie nur Kopien, weil eine Rücksendung der Unterlagen nicht erfolgen kann. Telefonisch erreichen Sie uns unter (0911) 231-2141.

Die Stadt Nürnberg fördert aktiv die Gleichstellung aller Mitarbeiterinnen und Mitarbeiter. Der Frauenförderplan ist Bestandteil unserer Personalarbeit. Um die Vereinbarkeit von Familie und Beruf für Frauen und Männer zu erleichtern, wird, entsprechend den rechtlichen Vorgaben, Teilzeitarbeit ermöglicht. Schwerbehinderte Bewerberinnen und Bewerber werden bei an-sonsten im Wesentlichen gleicher Eignung vorrangig berücksichtigt.

Nürnberg



Die Unternehmensgruppe **Peek&Cloppenburg KG in Hamburg** bildet die Dachmarke für zwei erfolgreiche Einzelhandelskonzepte. Die Marke Peek&Cloppenburg ist derzeit mit 25 Filialen in Deutschland präsent, die Marke van Graaf vertritt das Unternehmen auf den internationalen Märkten. 2009/2010 wird van Graaf flächendeckend in Polen sowie in den Metropolen der Tschechischen Republik, Ungarns, Russlands, Österreichs und der Schweiz vertreten sein. Vor allem der stark wachsende Auslandsmarkt erfordert die Verstärkung unseres Teams in Hamburg. Für den Bereich Zentrale Bauabteilung suchen wir zum nächstmöglichen Zeitpunkt eine/einen

Dipl. Ing./Dipl. Ing. Architekt für Auslandsprojekte w/m

Ihr Hauptaufgabenbereich liegt in der Projektleitung und Steuerung von Projekten für van Graaf. Sie übernehmen die Überwachung der externen örtlichen Bauleitung sowie die baulichen Abnahmen vor Ort und sind verantwortlich für die Vergabe von Gewerken.

Sie haben mind. 3 Jahre Berufserfahrung in der Leitung von Hochbauprojekten, idealerweise im textilen Einzelhandel. Sie sind routiniert in den Leistungsphasen 6, 7 und 8 nach HOAI und bringen die notwendige Bereitschaft zu regelmäßigen Auslandsreisen mit. Hierbei sind verhandlungssichere Englischkenntnisse und ein ausgeprägtes interkulturelles Verständnis unerlässlich.

Innenarchitekt für Auslandsprojekte w/m

Zu Ihren Aufgaben gehört die Erarbeitung der Planunterlagen von Neu- und Umbauten der Ladeneinrichtungen für van Graaf. Sie verantworten die Ausschreibung mit AVA sowie das Bewerten von Angeboten, die Rechnungsprüfung und die Kostenkontrolle. Sie übernehmen die Bauleitung im Ausland.

Sie sind Innenarchitekt/-in oder Bauzeichner/-in und haben bereits mehrjährige Erfahrung im Innenausbau und Ladenbau.

Bauzeichner w/m

Zu Ihren Aufgaben gehören das Zeichnen von Neu- und Umbauten der Ladeneinrichtungen, die Vernetzung der Planungen innerhalb der Baubereiche sowie die Erarbeitung und Pflege von Datenbanken.

Sie haben eine abgeschlossene Ausbildung als Bauzeichner/-in mit mehrjähriger Erfahrung im Hochbau, insbesondere in den Bereichen Bauantragswesen, Werk- und Detailplanung. Außerdem haben Sie Routine in der Revision und Planfortschreibung.

Für alle 3 Positionen setzen wir gute Kenntnisse in Microstation, Autocad, Photoshop und AVA sowie gute MS-Office-Kenntnisse voraus. Sehr gute Englischkenntnisse sind unerlässlich. Sprachkenntnisse in Polnisch, Tschechisch, Ungarisch oder Russisch sind von Vorteil. Sie sind belastbar, kommunikationsstark und arbeiten engagiert, selbstständig und ergebnisorientiert. Teamfähigkeit, Kooperationsbereitschaft und soziale Kompetenz runden Ihr Profil ab.

Fühlen Sie sich angesprochen, weil Sie auf der Suche nach einer Herausforderung in einem zunehmend internationalen Umfeld sind und unser Anforderungsprofil mit Ihren Kenntnissen und Fähigkeiten übereinstimmt? Dann freuen wir uns auf Ihre aussagekräftige Bewerbung mit Angabe der Kennziffer B08051.

Peek&Cloppenburg KG | Human Resources | Martina Lukaszewicz | Mönckebergstraße 8 | 20095 Hamburg

www.peek-und-cloppenburg.de

Peek&Cloppenburg KG

EST. 1911

GESCHÄFTSVERBINDUNGEN



Geschäftsverbindungen
einspaltig
pro mm

€ 4,80