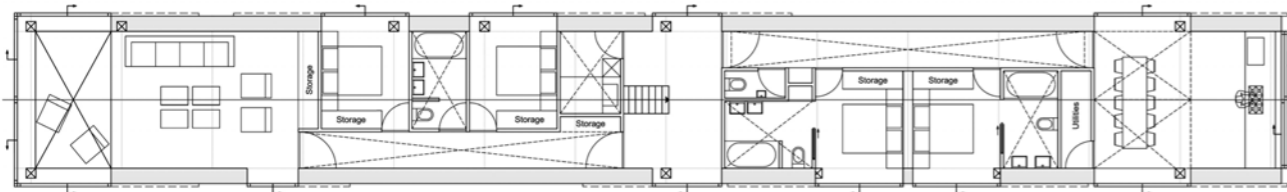


Die ländliche Variation des
WoZoKo-Wohnbalkons.

Grundriss im Maßstab 1:250



Urlaubsplanung 2010 | Living Architecture, eine Organisation zur allgemeinen Hebung der britischen Baukultur, hat eine Reihe von Ferienhäusern in Auftrag gegeben. Motto: Weltklassearchitektur für jedermann. Das Projekt „Balancing Barn“ stammt von MVRDV aus Rotterdam, der Bauplatz liegt unweit des Dorfes Thorington in Suffolk, mitten in der Countryside. Zur Straße zeigt sich nur ein gemütlicher Cottage-Giebel, aber hinten heraus wird sich der Bau dreißig Meter ins Gelände strecken und ungefähr ab der Mitte über einen Hang auskragen, um einem Mädchen das Schaukeln zu ermöglichen, was aus Gründen der Kinderfreundlichkeit zu loben ist. Geplante Fertigstellung: Frühjahr 2010.



Wer hat's gemacht?

Seit 8 Jahren füttern wir jede Woche unseren Online-**Herstellerindex**.

Als Abonnent finden Sie dort schnell all jene Firmen, die an den bei uns veröffentlichten Bauten mitgewirkt haben. Oder Sie finden heraus, wer mit wem wo und was gebaut hat – und wer nicht.