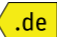


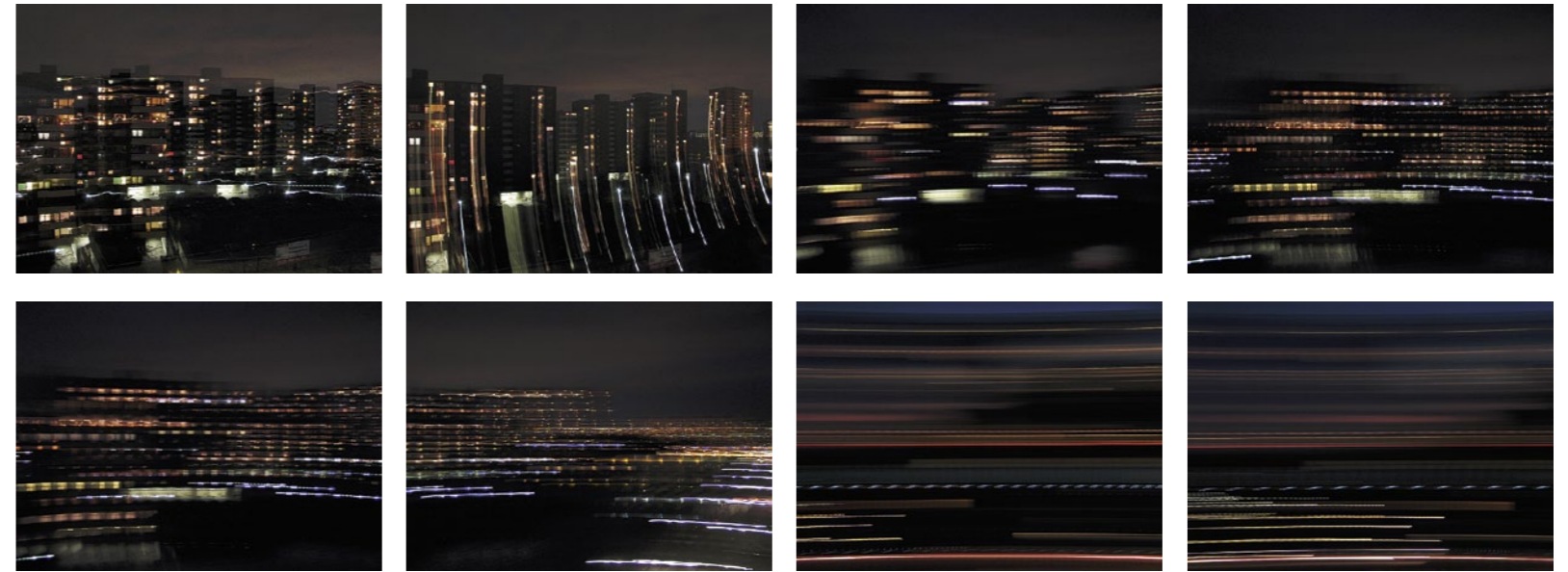


Lorenz Kienzle | Parkdeck an der Johannisthaler Chaussee, 2012

Momentaufnahmen aus der „weißen Residenz“

Wer nach Fotos der Gropiusstadt sucht, hat das Gefühl, in einer geklonten Bilderwelt gelandet zu sein. Beliebt ist alles, was sich türmt, stapelt und überschneidet; ausgewählt wird offensichtlich das Motiv, das das Klischee der Betonburg am besten illustriert. Wir haben uns bewusst dagegen entschieden und folgen fünf Fotografen, die zum Teil im Rahmen eines Künstlerresidenzprogramms in der Gropiusstadt gewohnt haben, auf ihre ganz persönliche Entdeckungsreise – sei es aufs Parkhausdach, ins Wohnzimmer hinter der Plattenbaufassade oder zum Joggen vor der Skyline.

 Dazu auf Bauwelt.de | Bildstrecke:
„Im Pavillon“, „Im Kombibad“,
„Im Treppenhaus“ – weitere Fotos aus der Serie



Martin Brand, 2006



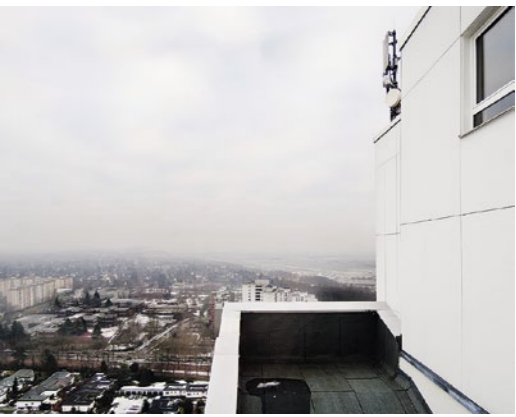
Simon Menges, 2011



Lukas Fischer, 2010



Die Bilder stammen von Fotografen der Ausstellung „Die weiße Residenz – Künstlerische Fotografien der Gropiusstadt 2002–2012“, die Ende letzten Jahres im Gemeinschaftshaus der Gropiusstadt gezeigt wurde. Die von Anja Dau und Birgit Anna Schumacher kuratierte Schau war ein Projekt des Fachbereichs Kultur des Bezirksamts Neukölln. Weitere Arbeiten aus dem zu Grunde liegenden Künstlerresidenzprogramm ► www.pilotprojekt-gropiusstadt.de



Simon Menges, 2011



Saskia Draxler, 2004