

Metallenes Leporello

Research

Der Sonnenschutz des neuen Hauptsitzes der Schweizer Bundesbahn (SBB) in Bern war ein wichtiges Gestaltungselement der Fassade. Das Architekturbüro Lussi+Halter haben für den Lamellenvorhang mit Colt International zusammen gearbeitet.

Geschlossen ergeben die 6200 Glaslamellen der Fassade eine opake, fünffarbige Oberfläche. Die rechteckige Kubatur der zwei Neubauten der SBB tritt dadurch noch deutlicher in Erscheinung **5**. Abgesehen vom Erdgeschoss, sind die Fassaden an allen vier Seiten mit den beweglichen Sonnenschutzlamellen von Colt International verkleidet. Dahinter liegen die Büroräume. Nicht nur die fünf verschiedenen Farben, sondern gerade auch die Anordnung der Glaslamellen, sorgen für die sich stetig wandelnde Gestalt der Fassade **1**. Die einzelnen Fassadenelemente lassen sich um bis zu 200 Grad drehen. Die dafür benötigte Mechanik wird von den horizontalen Aluminiumprofilen geschickt verdeckt **2**. Die Lamellen einer Farbe werden für jede Fassade individuell gesteuert. Dies ermöglicht eine genaue Sonnennachführung. Ein spezielles Gewebe (SEFAR Architecture Vision) aus Polyester-Monofilamenten ist für den Sonnenschutz in das Verbundsicherheitsglas einlaminiert worden **3**. Dieses Gewebe ist auf der Außenseite blickdicht, reflektierend und metallfarben, auf der Innenseite hingegen schwarz. Es lässt auch bei komplett geschlossener Fassade einen blendfreien Ausblick aus den Büroräumen zu **6**. **KK**

Architekten

Halter Casagrande Partner und Lussi+Partner, beide Luzern (ehemals: Lussi+Halter Architekten)

Fassadenplaner

Buri Müller Partner, Burgdorf (CH)

Sonnenschutz

Colt International, Kleve, mit dem Sonnenschutz Shadoglass und der Steuerung Soltronic III, www.colt-info.de

Fotos und Zeichnungen

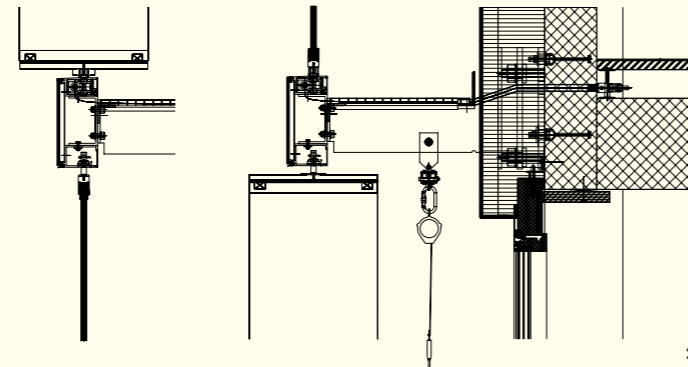
1 Leonardo Finotti, 2-4 Colt International, 5-6 Lorenz Held



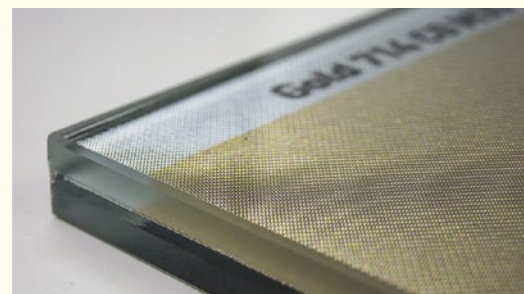
Geordnet nach Farben **1**, stehen die Glaslamellen in leicht unterschiedlichen Winkeln zueinander. Ihr Steuerungssystem **2** liegt verdeckt in den horizontalen Tragprofilen

35

1



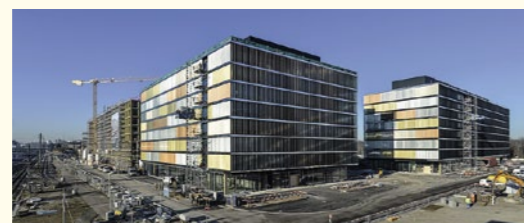
Das Gewebe wird in fünf Farben **4** in das Verbundsicherheitsglas einlaminiert **3**. Von außen reflektieren die Lamellen, von innen sind sie transluzent **6**. Beide Gebäude des SBB Hauptsitzes sind an allen Fassaden mit Lamellen verkleidet **5**.



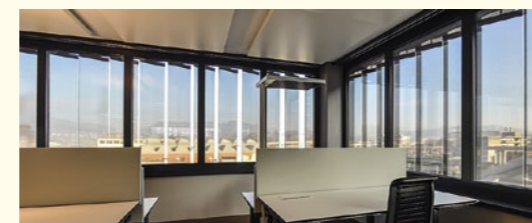
3



4



5



6

128 Termine Online

auf bauwelt.de

VERANSTALTUNGEN

Berlin

bis 6.11.	Philipp Schweiger Ausstellung O&O Depot, Leibnizstraße 30 www.o-o-depot.com
3.10.-9.10.	Berlin Unlimited Ausstellung Zentrum für Kunst und Urbanistik, Siemensstraße 27 www.berlinunlimited.org
bis 5.10.	Gerhard Fritsche – Bauen für ein neues Berlin Ausstellung Studentendorf Schlachtensee, Wasgenstraße 75 www.studentendorf.berlin
bis 31.12.	David Chipperfield – Sticks and Stones, eine Intervention Ausstellung Neue Nationalgalerie, Potsdamer Straße 50 www.smb.museum

Düsseldorf

bis 1.2.	Katharina Grosse – Inside the Speaker Ausstellung Stiftung Museum Kunstpalast, Ehrenhof 4-5 www.smkp.de
----------	--

München

6.10.-7.11.	UNStudio – Motion Matters 4.0 Ausstellung Architekturgalerie München, Türkenstraße 30 www.architekturgalerie-muenchen.de
-------------	--

Rotterdam

bis 11.1.	Strukturalismus Ausstellung Het Nieuwe Instituut, Museumpark 25 www.hetnieuweinstituut.nl
-----------	--

Stuttgart

13.10.	Erster Ingenieuretag Baden-Württemberg 13.30-17.30 Uhr Tagung Geno-Haus, Heilbronner Straße 41 Anmeldung bis zum 8. Oktober www.ingbw.de
--------	--

Wien

bis 6.10.	BUS:STOP Krumbach Museumsplatz 1 im MQ www.azw.at
8.10.	Die Zukunft der Stadt – Die Stadt der Zukunft 19 Uhr Diskussion Az W, Architekturzentrum Wien, Museumsplatz 1 im MQ www.azw.at

Eine Gewähr für Richtigkeit und Vollständigkeit der in dieser Rubrik publizierten Veranstaltungen wird nicht übernommen.



Nachhaltiger Eindruck

Das Verwaltungsgebäude il tronco in Pforzheim erinnert mit seiner besonderen Formgebung an einen Baumstamm (ital. tronco). Architekt aMDL architetto Michele de Lucchi (Mailand) und die Architektur- und Stadtplanungsgesellschaft mbH (Pforzheim) wurden inspiriert durch den umliegenden Nordschwarzwald. Für die Fassade kam der »Original Wasserstrich Backstein Klinker« »phoca« im Dünnformat zum Einsatz. Das Projekt erhält von der Deutschen Gesellschaft für Nachhaltiges Bauen die Zertifizierung in Gold.

Ziegelei Hebrok Natrup-Hagen · Ziegeleiweg 5 · 49170 Natrup-Hagen
Tel. 0 54 05/98 02-0 · Fax 0 54 05/98 02-39
info@ziegelei-hebrok.de · www.ziegelei-hebrok.de