

In der Garage

Ein Eiskiosk in Kleve

Architekten:

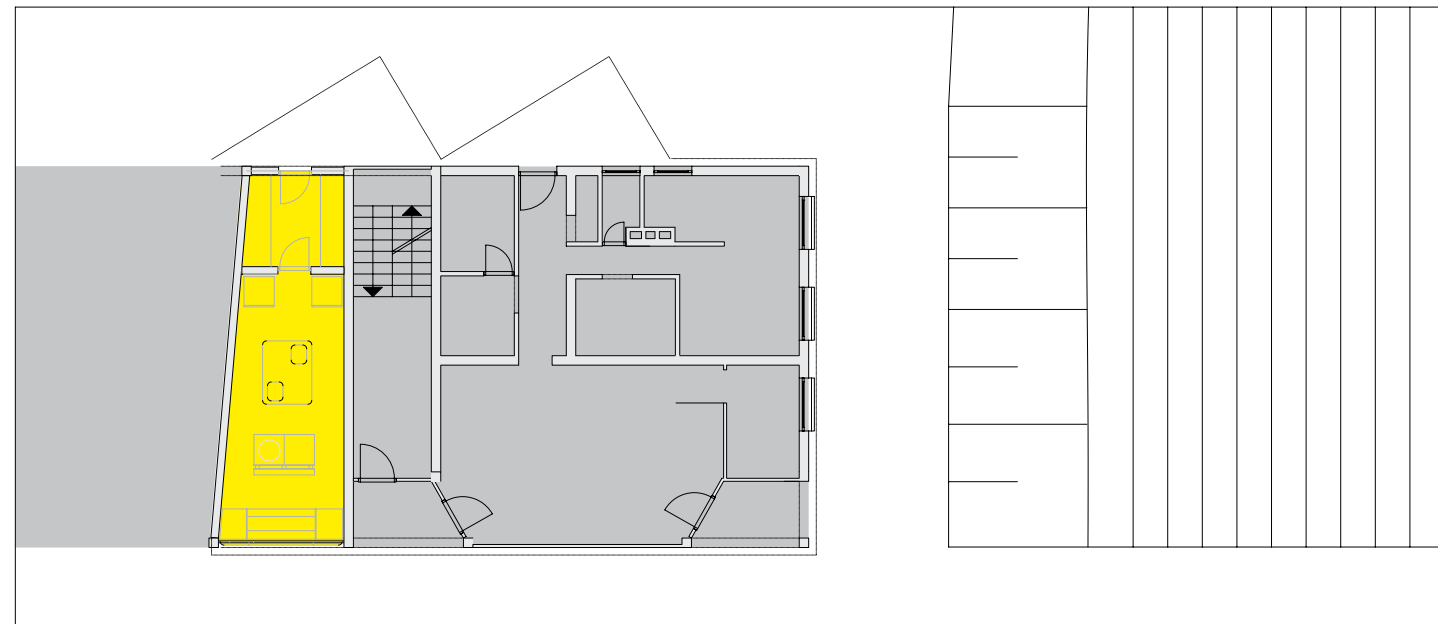
Studio Düsburg, Duisburg
Agnes Giannone, Martin Bellgardt

Fassade:

Kunststofftechnik Wagner,
Rees

Passend zum Ort wurde die Kunststoffhülle des Eiskiosks von einem Karosseriebauer angefertigt.

Grundriss im Maßstab 1:200
Fotos: Architekten



Ende 2003 kam die Beauftragung für einen italienischen Eiskiosk in Verbindung mit einer Produktionsstätte. Der Raum, der für das Projekt zur Verfügung stand, befindet sich in Kleve und war ehemals eine Durchfahrt, die später als Garage genutzt wurde. Die Lage ist einprägsam und liegt geschäftsfördernd direkt an einem viel befahrenen Straßenraum.

Das Budget war ganz klein. Den ersten Anhaltspunkt für das Label „Cool“ fanden wir bei dem Produkt Eis: dieser feste, kalte Stoff, der einem auf der Zunge zergeht und dann fast wie von selber verschwindet, sich im Mund einfach auflöst. Eis verbinden wir hier in Deutschland mit dem Sommer, mit Sonne und auch mit Italien. Italien wiederum verbinden wir mit Sonne, gutem Karosseriedesign und Urlaub; das Land, in dem die Zitronen blühen.

Der Entwurf vermischt, überlagert und spielt mit all diesen Bildern und Assoziationen wie

bei einem Comicstrip. Die Fassade wurde bei einem Karosseriebauer in einem Stück gefertigt und an Stelle des Garagentors installiert. Die Geometrie des gelben Kunststoffkissens ist die gleiche wie bei dem Buchstaben „o“ in „cool“.

Wände, Decken und Boden sind im gleichen Farbton ausgeführt; der Verkaufsbereich ist nach oben durch einen Zitronenhimmel gefasst. 750 Kunststoffzitronen sind an Nylonfäden von der Decke abgehängt. Bei jedem Luftzug geraten die Zitronen in rhythmische Bewegung. Die rahmenlose Glasscheibe des Verkaufsfensters wird bei Geschäftsbeginn mittels eines Garagentormotors geräuschvoll in die Höhe gehoben.

„Cool capriccio“ ist Verkaufsstätte für vorbeilaufendes Publikum, Drive-in-Eisstation und dreidimensionales Werbeplakat für das Label. Der Eiskiosk wurde im April 2004 fertig gestellt und im Sommer temporär genutzt. A.G.

